

Die Ausführung der im Plan eingezeichneten Maßnahmen ist an der Baugrenze zu berücksichtigen. Die Ausführung der im Plan eingezeichneten Maßnahmen ist an der Baugrenze zu berücksichtigen.

Neue Wände im Bereich der Baugrenze sind nach Angabe der Baugrenze auszuführen. Die Ausführung der im Plan eingezeichneten Maßnahmen ist an der Baugrenze zu berücksichtigen.

Die Ausführung der im Plan eingezeichneten Maßnahmen ist an der Baugrenze zu berücksichtigen. Die Ausführung der im Plan eingezeichneten Maßnahmen ist an der Baugrenze zu berücksichtigen.

Außenwände: Mineralischer Putz. Wärmeleitfähigkeitskoeffizienten nach DIN EN 12526. Die Ausführung der im Plan eingezeichneten Maßnahmen ist an der Baugrenze zu berücksichtigen.

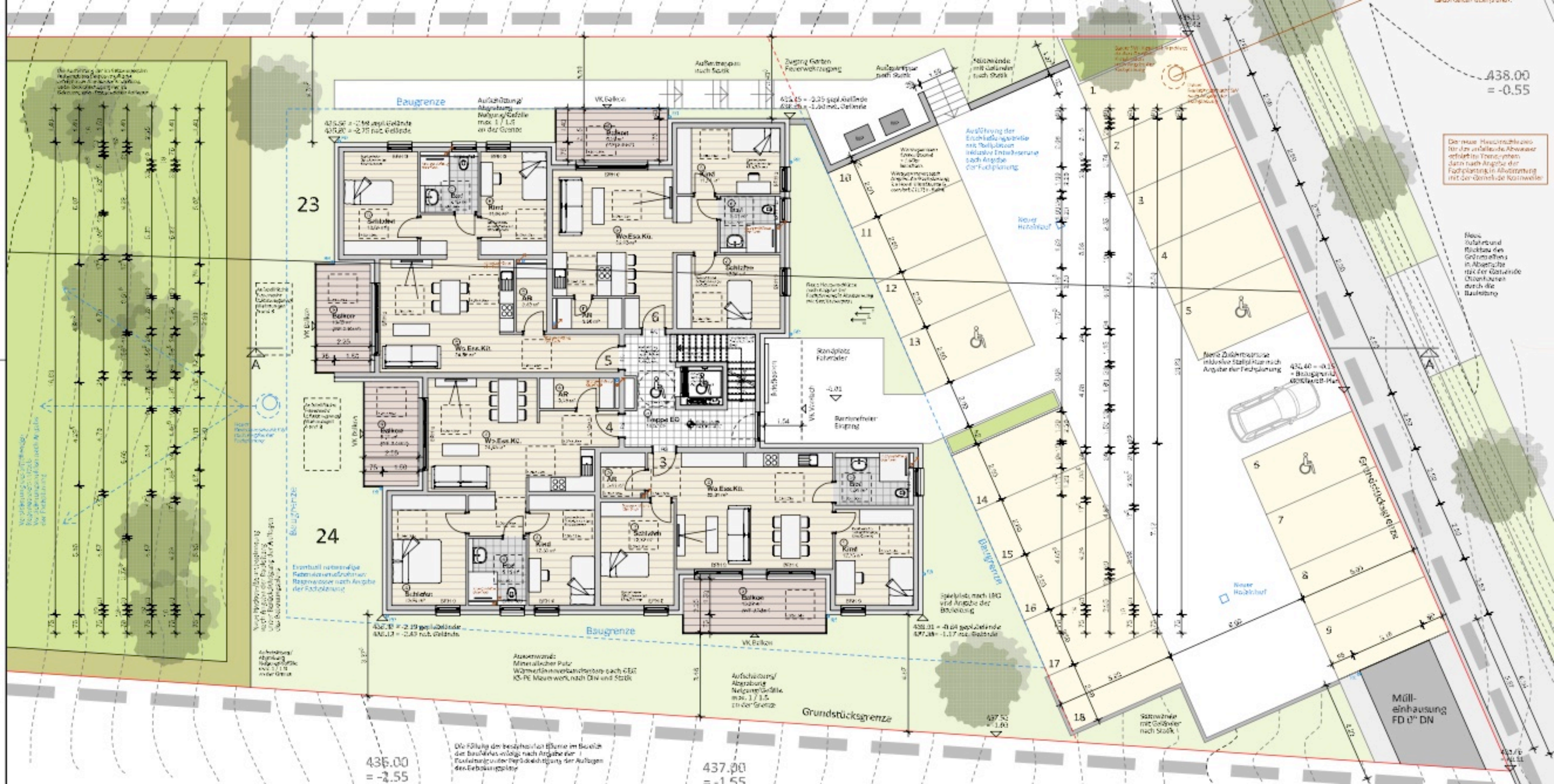
Die Füllung der beschriebenen Räume im Bereich der Baugrenze erfolgt nach Angabe der Baugrenze. Die Ausführung der im Plan eingezeichneten Maßnahmen ist an der Baugrenze zu berücksichtigen.

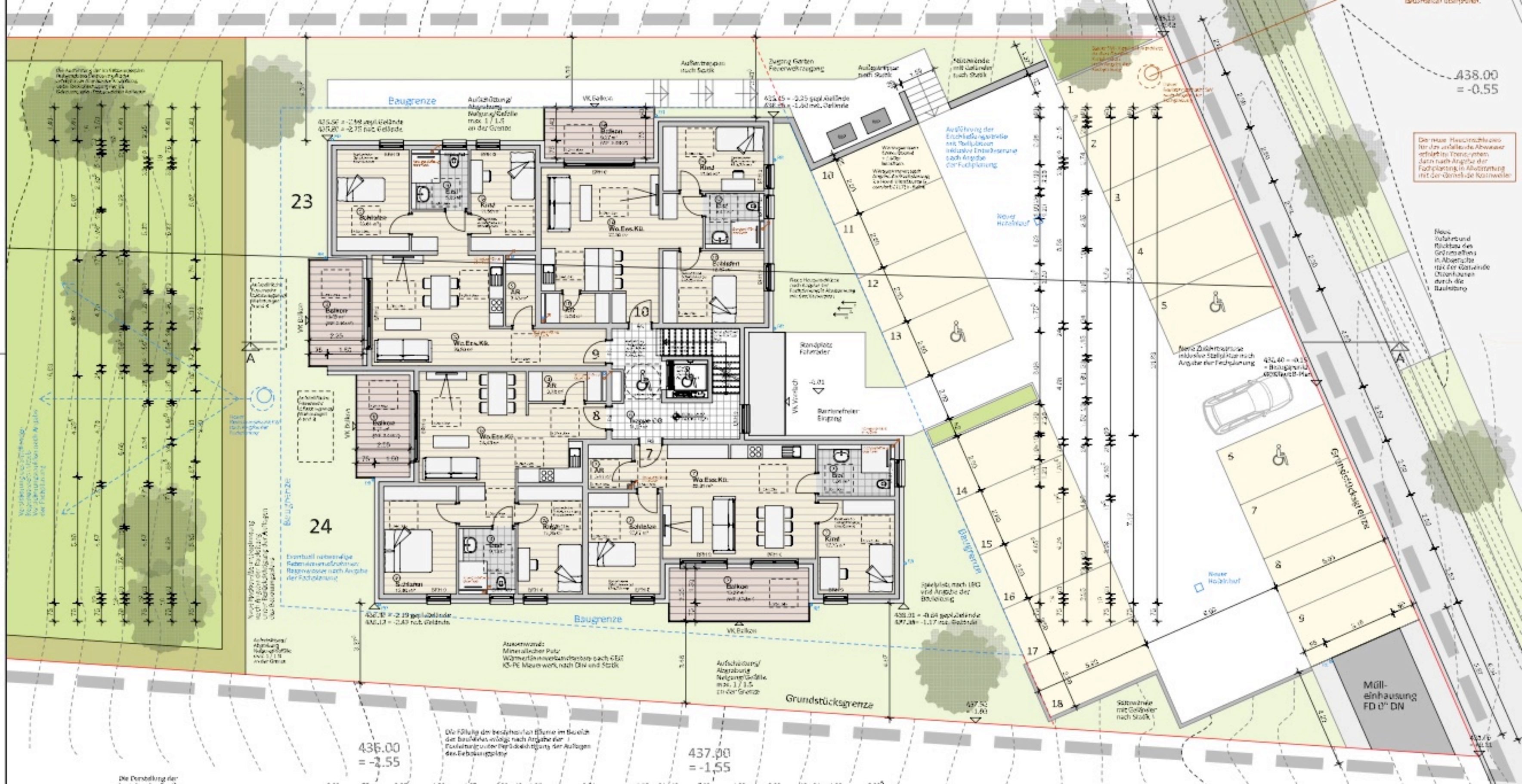
Die neue Baugrenze für die unbefestigte Abweiser erfolgt im Zusammenhang mit der Angabe der Fachplanung in Abstimmung mit der örtlichen Baubehörde.

Neue Zufahrt und Rückbau des Geländes erfolgt in Abstimmung mit der örtlichen Baubehörde durch die Baubehörde.

438.00 = -0.55

437.6 = -1.1





438.00
= -0.55

Der neue Hauptanbau für den anfallenden Abwasser erfolgt im Treppenhof. Je nach Angabe der Fachplanung in Abstimmung mit der Gemischten Kommission.

Neue Zufahrt und Rückbau des Gebäudes in Absprache mit der Gemischten Kommission durch die Bauleitung.

Baugrenze

23

24

Baugrenze

Grundstücksgrenze

436.00
= -2.55

437.00
= -1.55

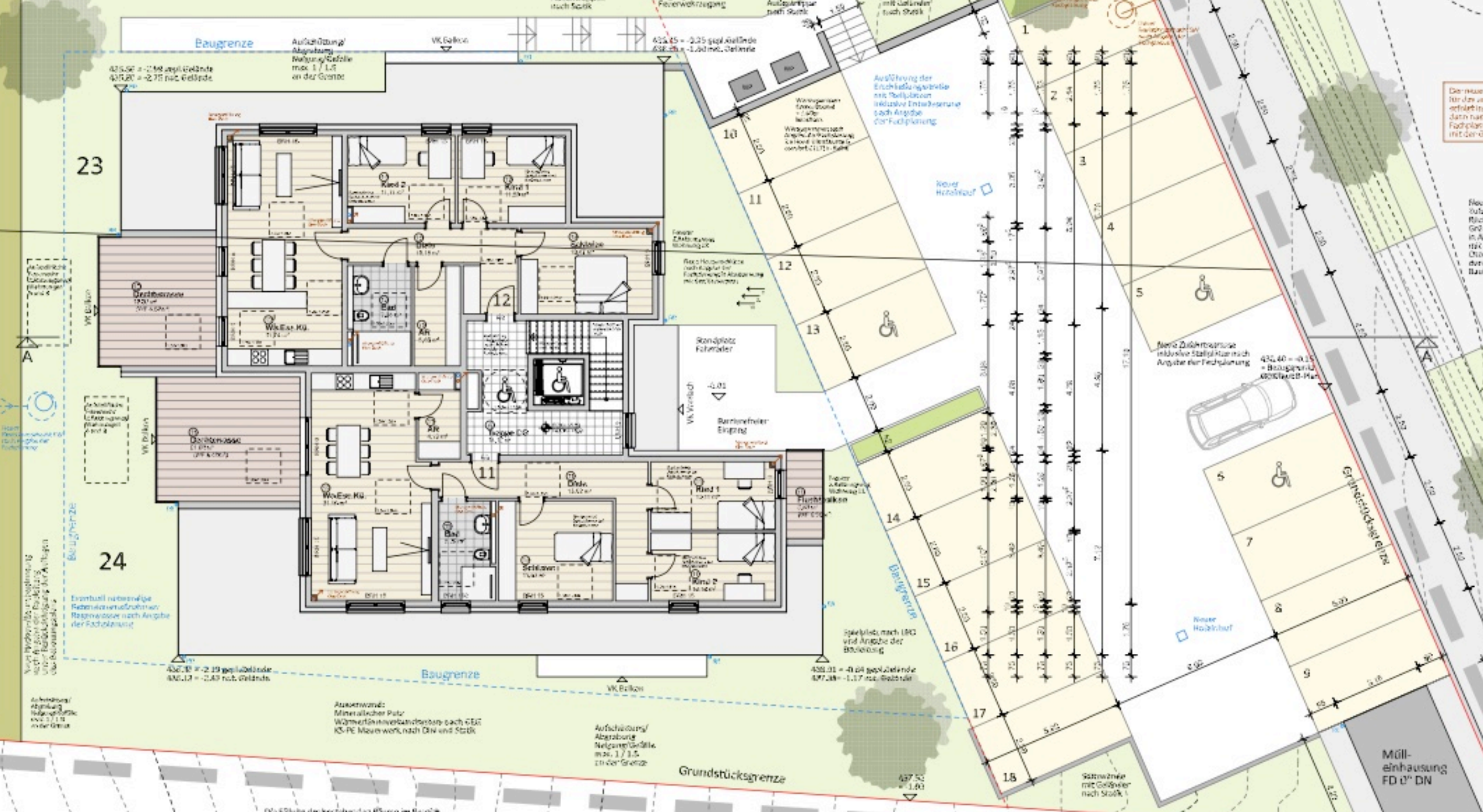
Die Füllung der beschrifteten Blöcke im Bereich der Bauleitung erfolgt nach Angabe der Fachplanung unter Berücksichtigung der Aufgaben der Bauleitung.

Die Darstellung der...

Die Ausführung der im Folgenden beschriebenen Feuerschutzmaßnahmen ist durch die Bauwerksaufstellung und die Bauteileanordnung zu gewährleisten. Die Ausführung ist in der Bauteilbeschreibung festzulegen.

Die Ausführung der im Folgenden beschriebenen Feuerschutzmaßnahmen ist durch die Bauwerksaufstellung und die Bauteileanordnung zu gewährleisten. Die Ausführung ist in der Bauteilbeschreibung festzulegen.

Die Ausführung der im Folgenden beschriebenen Feuerschutzmaßnahmen ist durch die Bauwerksaufstellung und die Bauteileanordnung zu gewährleisten. Die Ausführung ist in der Bauteilbeschreibung festzulegen.



23

24

438.00
= -0.55

436.00
= -2.55

437.00
= -1.55

Der neue Hausanschluss für die vorhandene Abwasserkanalisation ist anzusetzen. Dann nach Angabe der Fachplanung in Abstimmung mit der Gemeinde Koststellen.

Neue Zufahrt und Rückbau des Grünstreifens in Abstimmung mit der Gemeinde Koststellen durch die Baubehörde.

Die Föhlung der beschriebenen Räume im Bereich der Bauwerksaufstellung ist durch die Bauteileanordnung zu gewährleisten. Die Ausführung ist in der Bauteilbeschreibung festzulegen.